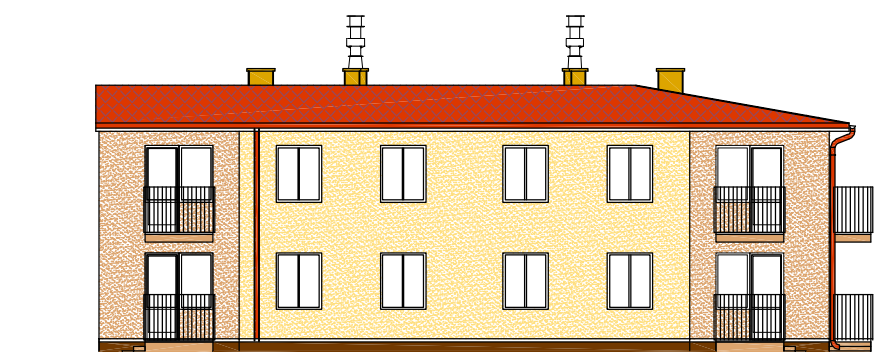




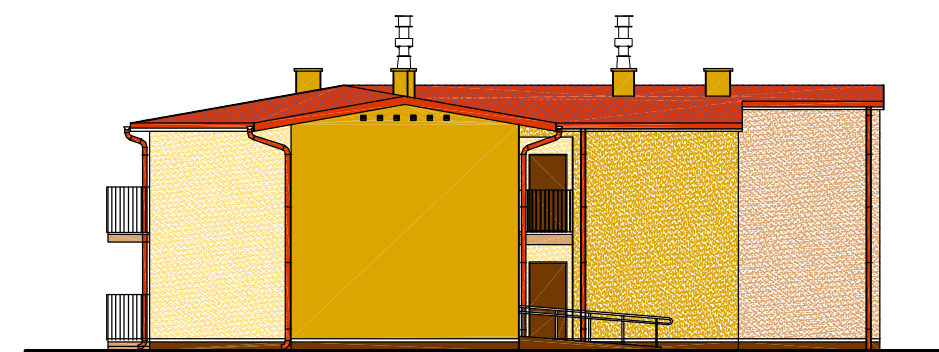
elewacja zachodnia






elewacja wschodnia



elewacja południowa



elewacja północna

wg palety	ATLAS	CERESIT	KRISEL
	00264	CO 2	26541
	0042	SV 2	20539
	0032	AD 6	25804

COKÓŁ marmolit 502-504

Mazowieckie Biuro Projektów < MAPRO > w Płocku

OBIEKT BUDYNEK WIELORODZINNY z mieszkaniami socjalnymi w JADWISINIE gmina Serock, dz. nr 51/26, 51/27				NR UMOWY 8/2012
ZAMAWIAJĄCY Gmina Miasto i Gmina Serock				BRANŻA arch.
NAZWA RYSUNKU ELEVACJE				SKALA 1 : 200
PROJEKTOWAŁ	mgr inż. arch. Mirosława Gardecka-Szykiedans	NR UPR. 62/88	SPECJALNOŚĆ architektoniczna	DATA 07.2012
SPRAWDZIŁ	mgr inż. arch. Małgorzata Gontarek	95/94	architektoniczna	NR RYS. 8